

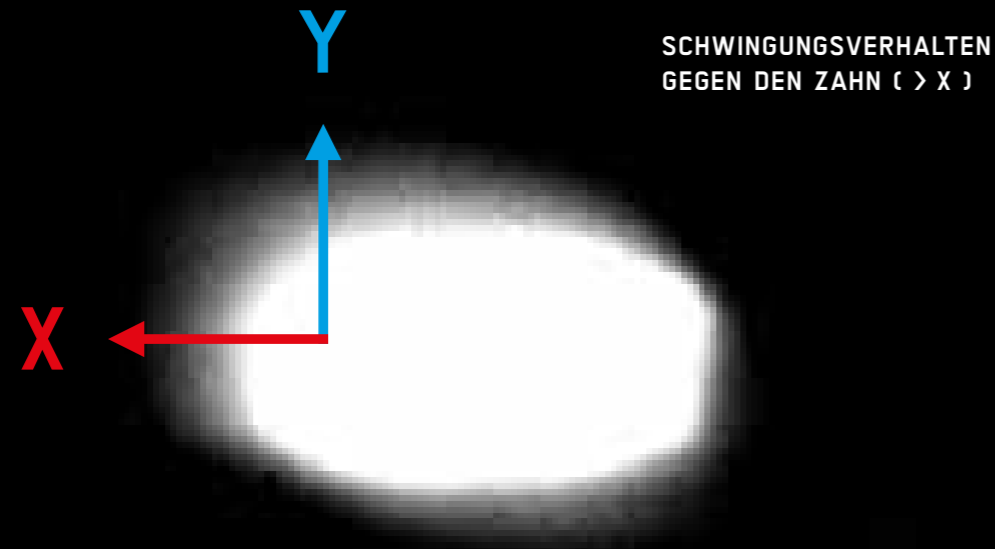
PIEZON[®]

NO

PAIN

EMS⁺
ELECTRO MEDICAL SYSTEMS

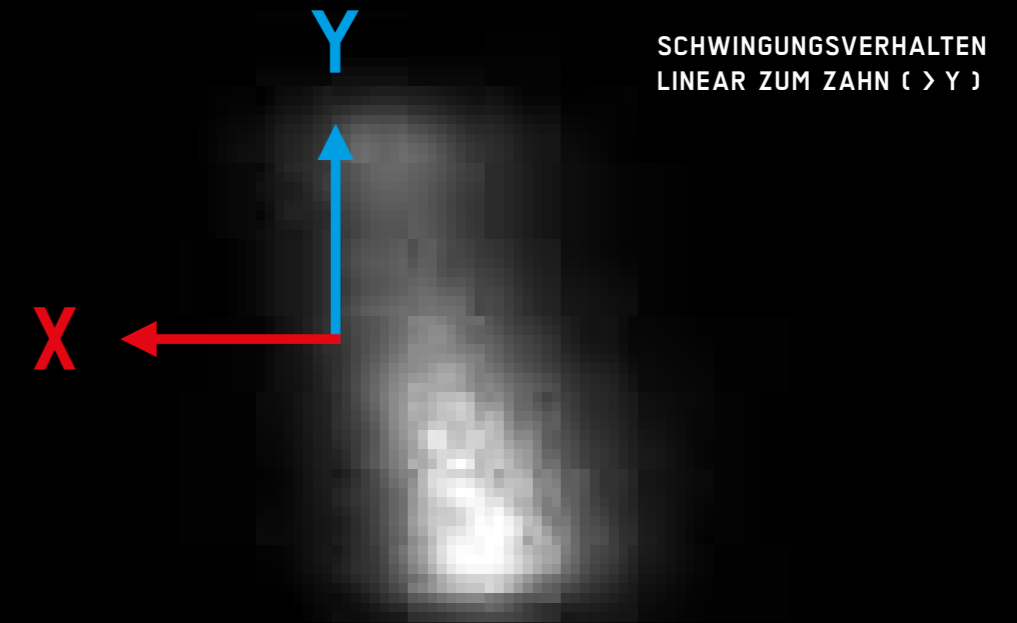
SCHMERZ



ANGST VOR EINER SCHMERZHAFTEN BEHANDLUNG
IST DER GRUND, DASS DREI VON VIER
MENSCHEN SICH VOR DEM ZAHNARZTBESUCH FÜRCHTEN –
EIN FÜNFTTEL WARTET SO LANGE, BIS
SICH KOMPLIKATIONEN EINGESTELLT HABEN –
JEDER ZWANZIGSTE MEIDET TROTZ
STARKER SCHMERZEN JEGLICHE BEHANDLUNG

KEIN WUNDER, WENN BEREITS DIE PROPHYLAXE
SCHMERZHAFT IST

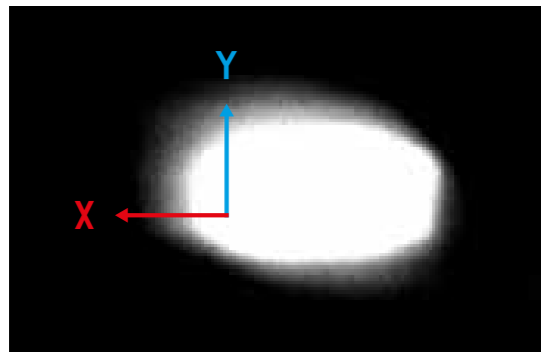
KEIN SCHMERZ



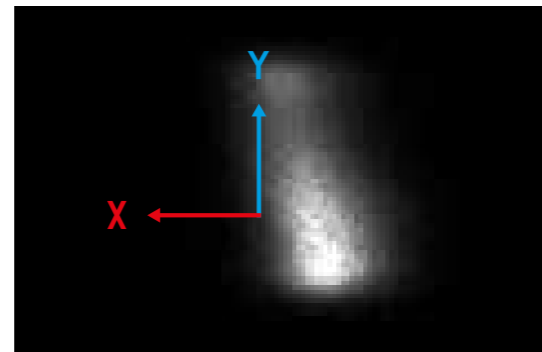
SCHMERZFREIE BEHANDLUNG IST DAS BESTE
ARGUMENT, DEN PATIENTEN DIE ANGST VOR
DEM ZAHNARZTBESUCH ZU NEHMEN – IN DEN LETZTEN
20 JAHREN HAT SICH DIE ZAHL DERER,
DIE ZUM ZAHNCHECK GEHEN, AUF RUND 70 PROZENT
ERHÖHT – DIESE PATIENTEN LASSEN ES
ALSO GAR NICHT ERST ZU BESCHWERDEN KOMMEN

UMSO BESSER, WENN DIE PROPHYLAXE
PRAKTISCH SCHMERZFREI IST

JETZT WEISS AUF SCHWARZ → KLIN. STUDIEN BELEGEN ÜBERLEGENHEIT DER ORIGINAL METHODE PIEZON®



UNKONTROLLIERT → Anderer Hersteller –
anderes Instrument – Schwingungsverhalten
ausgeprägt gegen den Zahn (> X)



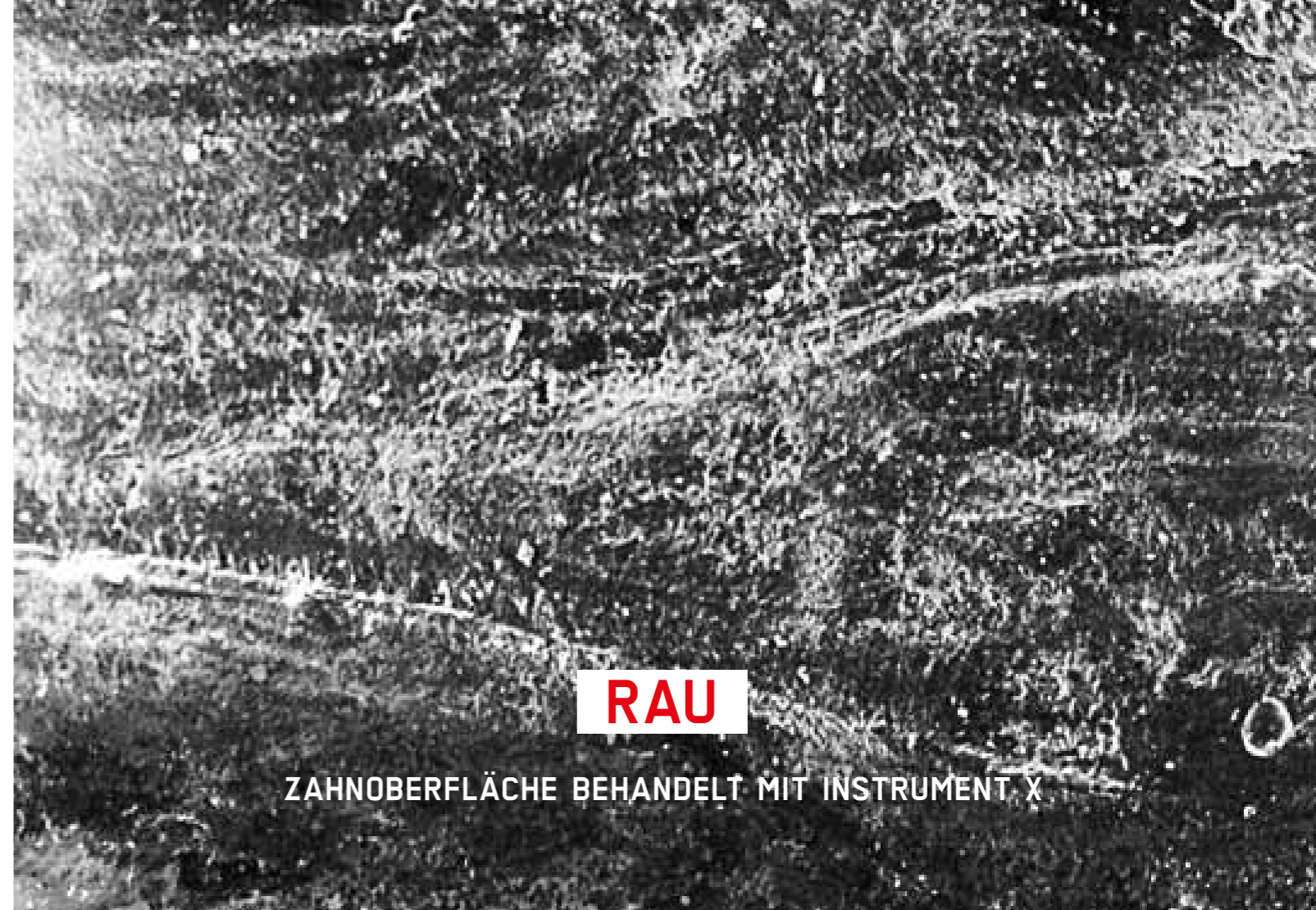
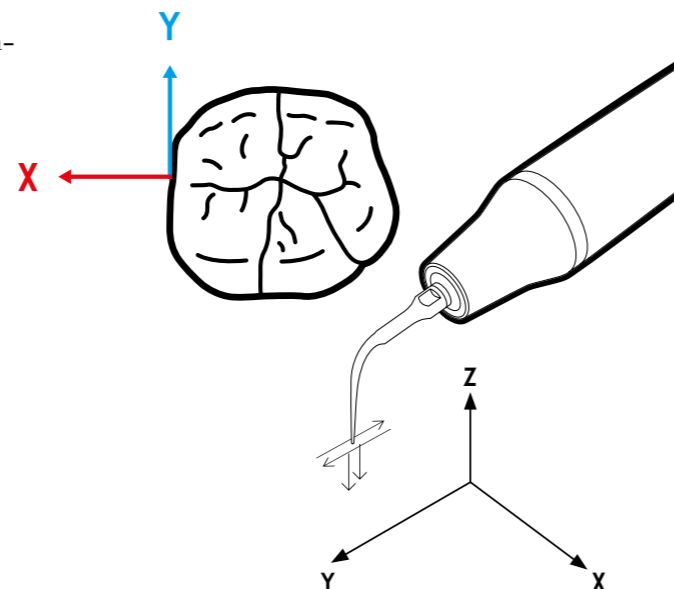
KONTROLLIERT → Original Methode Piezon® –
EMS Swiss Instruments^{PM} – Schwingungsverhalten
deutlich linear zum Zahn (> Y)

Janner A., Schwingungsverhalten verschiedener Schall- und Ultraschallansätze und Empfehlungen für die klinische Anwendung am Patienten –
Dissertation, Ludwig-Maximilians-Universität zu München, 2003

Fotos oben: Dr. A. Janner
Fotos rechts: Schmage P., Schultz Y., Platzer U., Maisch S., Nergiz I., ZMK Universität Hamburg

DIE ORIGINAL METHODE PIEZON® ZEIGT KONTROLLIERTES SCHWINGUNGSVERHALTEN LINEAR ZUM ZAHN →

- > Sanfte Behandlung für homogene Oberflächenrauheit bei minimalem Schwund der Zahnschubstanz
- > Einfaches Arbeiten durch deutlich lineares Schwingungsverhalten und intelligente Feedback-Kontrolle
- > Effiziente Anwendung dank 32 000 Bewegungen pro Sekunde sowie Kavitation und Acoustic Streaming
- > Maximale Schonung des oralen Gingiva-epitheliums und praktisch schmerzfreie Behandlung durch optimale Instrumentenbewegungen



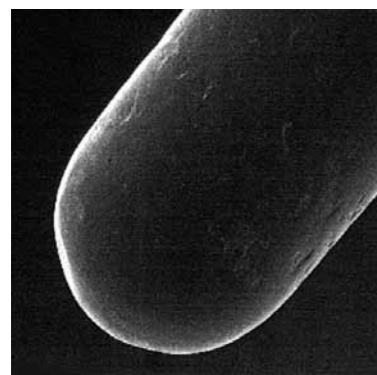
ZAHNOBERFLÄCHE BEHANDELT MIT INSTRUMENT X



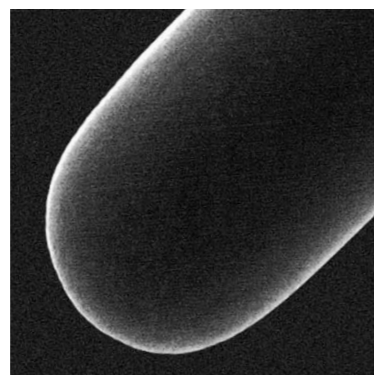
ZAHNOBERFLÄCHE BEHANDELT MIT ORIGINAL METHODE PIEZON®
INKLUSIVE EMS SWISS INSTRUMENTS^{PM}

ORIGINAL UND FÄLSCHUNG →

FEINSTE OBERFLÄCHEN DER EMS SWISS INSTRUMENTS^{PM} ZEIGEN DEN UNTERSCHIED IN MATERIAL UND FERTIGUNG →



PLAGIAT → No-Name
Ultraschallinstrument



ORIGINAL →
EMS Swiss Instruments^{PM}

- > Hochwertiger biokompatibler Chirurgiestahl
- > Reproduzierbares Schwingungsverhalten durch hochpräzise Fertigung
- > Feinste Instrumentenoberfläche durch spezielles Polierverfahren für lange Lebensdauer



ZERSTÖRT → No-Name Ultraschallinstrumente beanspruchen die Sonotrode und verkürzen die Lebensdauer extrem



UNVERSEHRT → EMS Swiss Instruments^{PM} schonen die Sonotrode und garantieren jahrelange Einsatzbereitschaft

SONOTRODE DES ORIGINAL PIEZON® HANDSTÜCKS AUS HOCHWERTIGEM TITAN → FÜR PLAGIATE VIEL ZU SCHADE

- > Plagiate sind in der Regel aus nicht abgestimmtem Stahl – wirken wie ein Gewindeschneider und zerstören das wertvolle Handstück (Garantieverlust!)
- > Original EMS Swiss Instruments^{PM} sind das Resultat permanenter Weiterentwicklung mit der Kompetenz des Erfinders – harmonisch abgestimmt auf die Original Methode Piezon®, vom piezokeramischen Antrieb über das Handstück bis an die Spitze des Instruments – alles füreinander gemacht



EMS SWISS INSTRUMENT PS

[> 7fach vergrößert]

“EMS Perio slim tip had best interproximal and subgingival access”

CRA (Clinical Research Associates) Newsletter, USA

**EMS SWISS INSTRUMENTS^{PM} →
DIE WOHL MEISTKOPIERTEN ULTRASCHALLINSTRUMENTE DER WELT**

PIEZON® MASTER 700

PERFEKTION

NEU → PIEZON® MASTER 700

ORIGINAL METHODE PIEZON®
MIT DEM VORSPRUNG DER
PIEZON® NO PAIN-TECHNOLOGIE



- VIELSEITIG
- EINFACH
- HYGIENISCH

DAS NEUE PIEZON®



**KEIN
SCHMERZ**

KOMPROMISSLOS → KOMPLETT

1 ORIGINAL PIEZON® HANDSTÜCK MIT LED

- > Optimale Sicht durch zirkuläre Lichtemission
- > Leicht und ergonomisch
- > Metallaufsatz für kontrollierte Präzision
- > Sterilisierbar bis 135° C
- > Zwei Handstücke für doppelte Effizienz

2 PIEZON® NO PAIN-TECHNOLOGIE

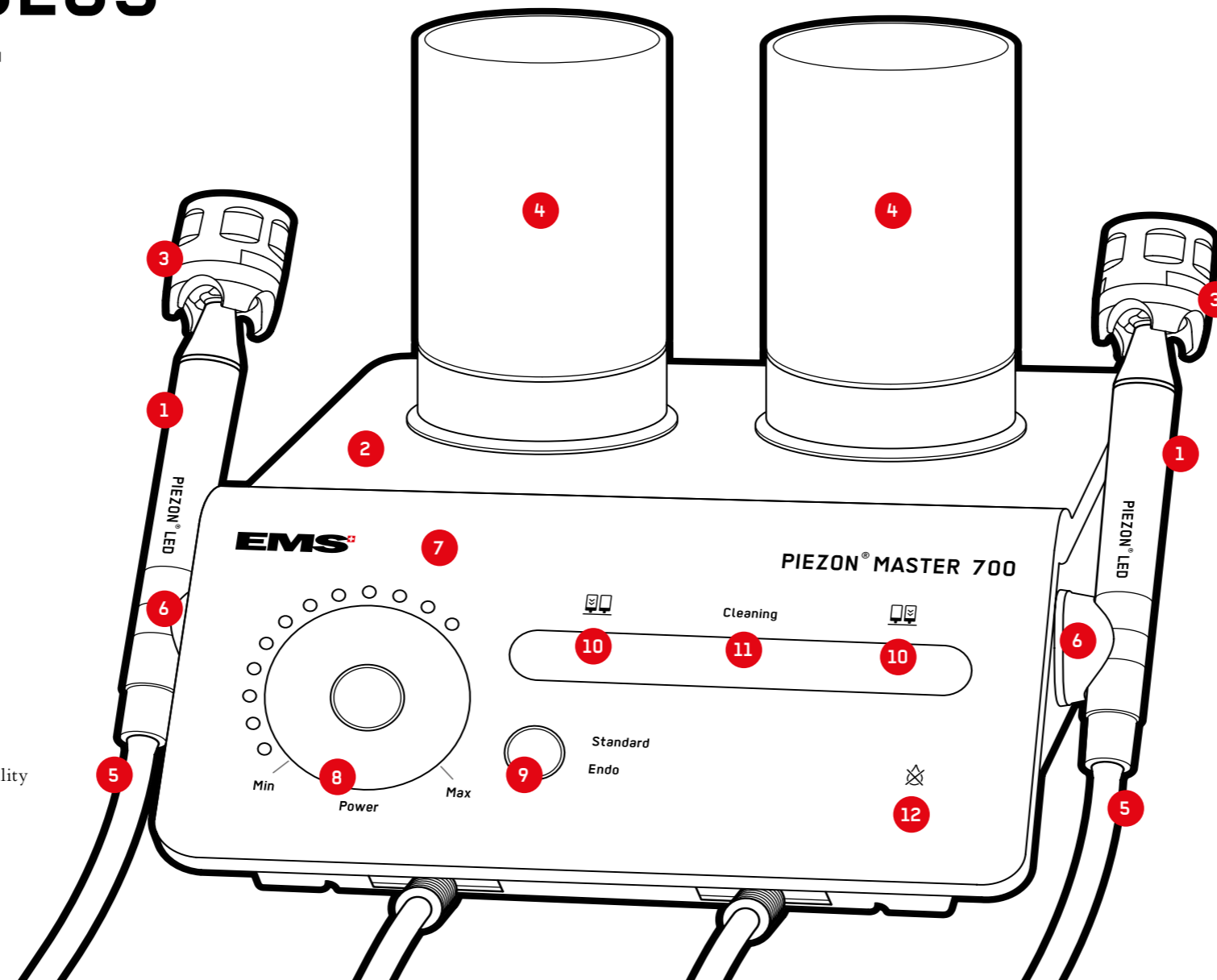
- > Optimale Instrumentenbewegungen
- > Intelligente Feedback-Kontrolle
- > Präzise Behandlungsergebnisse
- > Grosser Patientenkomfort

3 EMS SWISS INSTRUMENTS^{PM}

- > Jeweils mit CombiTorque® zum sicheren Handling
- > Breites Anwendungsgebiet
- > Entwicklung und Herstellung authentisch Swiss Quality

4 FLÜSSIGKEITSBEHÄLTER

- > 350 ml oder 500 ml Volumen
- > Resistent gegen UV-Strahlen
- > 100 ml Markierungen zum einfachen Befüllen
- > Einfaches Aufsetzen



5 SCHLAUCH

- > Direktkontrolle der Durchflussmenge
- > Abnehmbar an Einheit und Handstück
- > Flexibel und langlebig

6 INSTRUMENTENHALTER

- > Magnetisch, abnehmbar

7 TOUCH PANEL

- > Schnelle und genaue Einstellungen
- > Alle Einstellungen auf einen Blick
- > Hygienisch

8 POWER

- > LED-Einstellungen in 17 Stufen für die individuellen klinischen Anforderungen
- > Klar und verständlich

9 ARBEITSMODUS

- > Wahl zwischen Standard und Endo
- > Automatische Memory-Funktion

10 FLASCHENWAHL

- > Einfaches Wechseln zwischen zwei Lösungen
- > Beleuchtung der gewählten Flasche

11 REINIGUNGSMODUS

- > Automatisch
- > Ablauf per Display angezeigt

12 DRY WORK CONTROL LED

- > Leuchtet bei Anwendung ohne Flüssigkeit



PRAKTISCH

- > Verbindungskabel zum Bedienen von zwei EMS Einheiten mit einem Fusschalter



KONTROLLIERT

- > Multifunktionaler Fusschalter für kontrolliertes Arbeiten, mit integrierter Boostfunktion



ZUVERLÄSSIG

- > CombiTorque® zum sicheren, hygienischen Montieren und Aufbewahren der EMS Swiss Instruments^{PM}



FLEXIBEL

- > Magnetischer Instrumentenhalter für alle Metallflächen



MOBIL

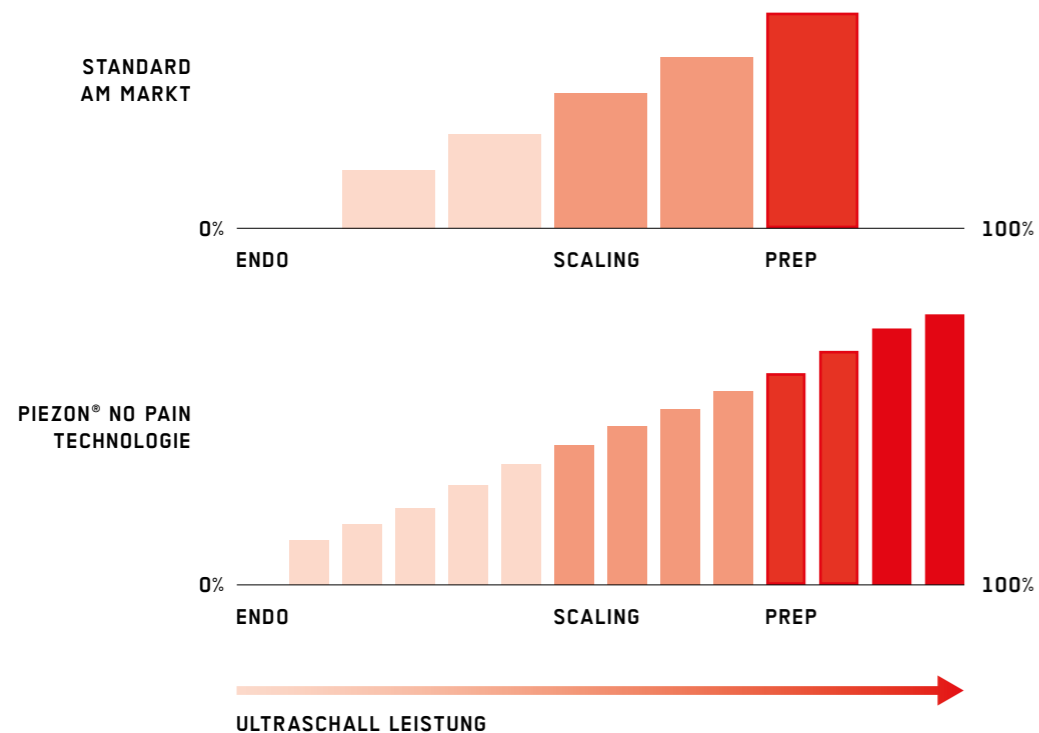
- > CART mit innen geführter Versorgungsleitung für Strom

PIEZON® NO PAIN TECHNOLOGIE → EMS SWISS INSTRUMENTS^{PM}

DIE SYMBIOSE AUS INTELLIGENTER
TECHNOLOGIE UND UNVERGLEICHLICHER
PRÄZISION MACHT DEN UNTERSCHIED

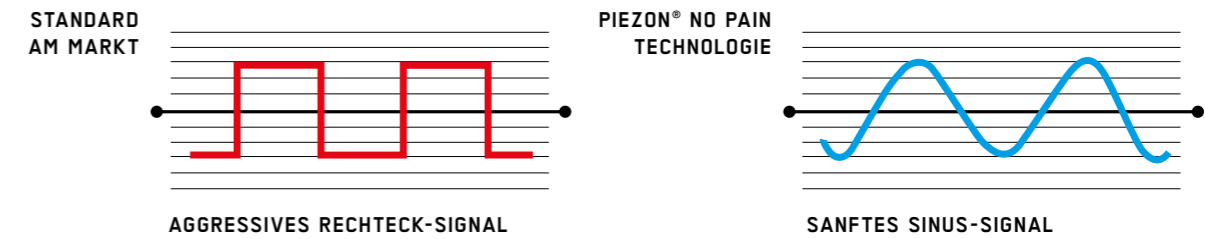
DIFFERENZIERTE POWER

→ VIELFÄLTIGE ANWENDUNGSMÖGLICHKEITEN



- > Sanfter Start für Endo-Anwendungen sowie ein gutes Behandlungsgefühl
- > Intelligente Feedback-Kontrolle der Leistungsabgabe
- > Mehr Leistung bei restaurativen Arbeiten
- > Optimale Instrumentenkontrolle und Effizienz bei allen Anwendungen

HARMONISCHE LEISTUNGSABGABE → ANGENEHME BEHANDLUNG



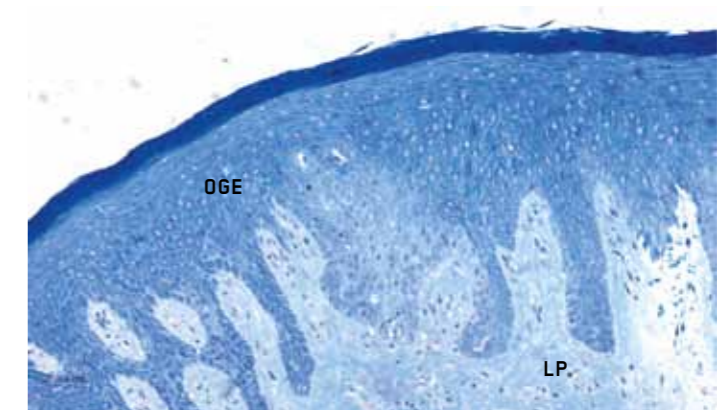
- > Keine Irritationen durch aggressiven Leistungseinsatz und Geräusche
- > Kaum Schmerzempfinden dank dem sanft verlaufenden Sinussignal der Piezon® No Pain Technologie

OPTIMALE INSTRUMENTENBEWEGUNGEN

→ UNVERSEHRTES ZAHNFLEISCH



Unbehandelte Kontrolle*
→ BIOPSIEWERT 1



Anwendungsbeobachtung nach Behandlung mit
Piezon® Master 700 und EMS Swiss Instrument PS
→ BIOPSIEWERT 1



Epithelium nach Behandlung
mit einem Handinstrument*
→ BIOPSIEWERT 4

- > Keine Verletzungen des oralen Gingivaepitheliums bei weitgehend schmerzfreier Behandlung dank optimaler Instrumentenbewegung deutlich linear zwischen Zahn und Zahnfleisch

BIOPSIEWERTE

- 1 KEINE VERLETZUNG
- 2 GERINGFÜGIGE VERLETZUNG *Basalmembran intakt*
- 3 MITTELSCHWERE VERLETZUNG *Basalmembran verletzt*
- 4 STARKE VERLETZUNG *Basalmembran zerstört*

OGE = ORALES GINGIVAEPITHELIUM
LP = LAMINA PROPRIA

* Petersilka G., Faggion Jr. C.M., Stratmann U., Gerss J., Ehmke B., Haerberlein I., Flemmig T.F. – Journal of Clinical Periodontology (Issue 4, 2008)

PIEZON® MASTER 700

KOMFORT

**HARMONISCHE ABSTIMMUNG DER PIEZON® NO PAIN-TECHNOLOGIE
MIT ORIGINAL PIEZON® HANDSTÜCK LED UND EMS SWISS INSTRUMENTS™
→ GRÖSSTER PATIENTENKOMFORT**



> Piezon® No Pain
Modul – integriert
im neuen Piezon® Master 700

+



> Original Piezon® Handstück LED –
zirkuläre Lichtemission

+



> EMS Swiss Instruments™ – nur echt
mit dem lasergestrahlteten EMS-Logo

**MIT DEUTLICH LINEAREN, PARALLEL
ZUM ZAHN VERLAUFENDEN
SCHWINGUNGEN DER EINZIGARTIGEN
EMS SWISS INSTRUMENTS™ UND
SINUSFÖRMIGER ANPASSUNG DER
LEISTUNGSABGABE DANK INTELLIGENTER
PIEZON® NO PAIN-TECHNOLOGIE IN
HARMONISCHER ABSTIMMUNG MIT DEM
ORIGINAL PIEZON® HANDSTÜCK ZU
UNVERGLEICHLICHER PRÄZISION →**

**DIE FORMEL FÜR EINMALIG
GLATTE ZAHNOBERFLÄCHEN UND
MAXIMALE SCHONUNG
DES ZAHNFLEISCHS BEI
PRAKTISCH SCHMERZFREIER
BEHANDLUNG**



> EMS Swiss Instrument PS
mit Piezon® Handstück LED

ANTI-SCHMERZ-FORMEL



SPÜRBAR WOHLER FÜHLEN →

**NACH DER BEHANDLUNG MIT DER ORIGINAL METHODE PIEZON®
FÜHLEN SICH PATIENTEN VON WOCHEN ZU WOCHEN KONTINUIERLICH
UND SIGNIFIKANT BESSER**

Befragung unter Patienten nach der Behandlung mit der Original Methode Piezon® im Vergleich zu Patienten nach der Behandlung mit Küretten und sonstigen Instrumenten

Randomisierte klinische Studie: Aslund M., Suvan J., Moles D. R., D'Aiuto F., Tonetti M. S.

VIELE SPIELEN VERRÜCKT → DIE ORIGINAL METHODE PIEZON® NICHT

WENN INSTRUMENTE AUS DER REIHE TANZEN →

- > Willkürliche Instrumentenbewegungen in Form von Achten, Doppelachten und verschlungenen Kurven treffen unkontrolliert auf Zahn und Zahnfleisch – da kann man sich unschwer vorstellen, dass Bewegungen solcher Art erhebliche Schmerzen verursachen, dem Patienten sehr wehtun
- > Anästhesie ist oft das einzige Mittel der Wahl, den Patienten vor den schmerzhaften Begleiterscheinungen der Zahnsteinentfernung zu bewahren – in der Regel mit dem unangenehmen Effekt, den kurzen, scharfen Schmerz der Injektionsnadel ertragen und mehrere Stunden mit den Folgen der lokalen Betäubung umgehen zu müssen
- > Ja, es gibt Hersteller, die beim Verkauf des Scalers ein Anästhesiepaket gleich beilegen – eine Methode, die unverblümt sagt: Ich tue weh, was nicht gerade förderlich für das Erzielen grosser Recall-Erfolge sein dürfte

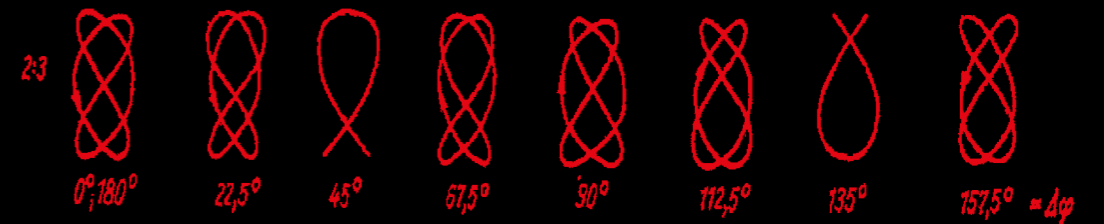
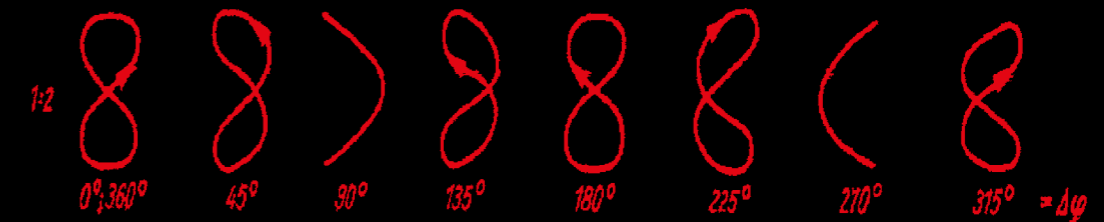
WENN INSTRUMENTE SICH ZU BEWEGEN WISSEN →

- > Exakt vorbestimmte Instrumentenbewegungen schwingen kontrolliert linear zwischen Zahn und Zahnfleisch – das Bindegewebe bleibt von Verletzungen oder gar Zerstörung verschont, die darin eingebetteten Nerven bleiben unberührt, dem Patienten tut kaum etwas weh
- > Die Original Methode Piezon® tut gut im Sinne einer wirkungsvollen, effizienten Zahnsteinentfernung weitgehend ohne Schmerzen – der Patient erlebt die Behandlung als äusserst angenehm, ist motiviert zu regelmässigem Recall und empfiehlt die Praxis gerne weiter

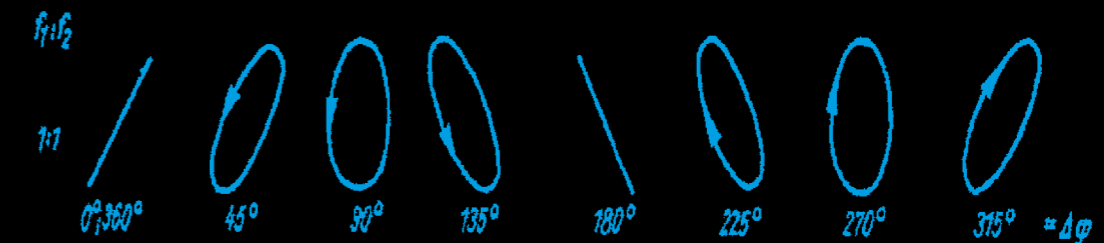
**SO BEGEISTERN
SIE IHRE PATIENTEN**

TANZ DER INSTRUMENTE

BEWEGUNGEN, DIE WEHTUN



BEWEGUNGEN, DIE GUTTUN



EMS-SWISSQUALITY.COM

LISSAJOUSSCHE FIGUREN

- > Kreise, Ellipsen, Achten, Doppelachten und verschlungene Kurven – benannt nach ihrem Entdecker



EMS-SWISSQUALITY.COM

EMS
ELECTRO MEDICAL SYSTEMS SA
Chemin de la Vuarpillière 31
CH-1260 Nyon

Tel. +41 22 99 44 700
Fax +41 22 99 44 701
welcome@ems-ch.com
www.ems-dent.com

EMS
ELECTRO MEDICAL SYSTEMS GmbH
Schatzbogen 86
D-81829 München

Tel. +49 89 42 71 610
Fax +49 89 42 71 61 60
info@ems-ch.de